

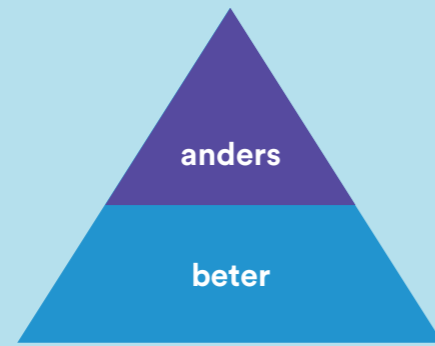
# Klinische Chemie en Laboratoriumgeneeskunde 2025

## Naar buiten

De grote beweging van ons vak is naar buiten, verbonden in netwerken met laboratorium- en medisch specialisten en rechtstreeks contact met huisartsen en patiënten. Veel meer dan nu het geval is, creëren we waarde met anderen en creëren anderen waarde die wij nu leveren.

## Onbekend maakt onbemind

Veelal doen we ons werk buiten beeld, vanzelfsprekend in onze rol en de kwaliteit die we leveren. Wij hebben de ambitie om de patiëntenzorg te verbeteren en daarvoor is de beweging naar buiten én zichtbaarheid nodig.



In de komende jaren moeten we onszelf opnieuw uitvinden. De focus ligt daarbij meer op 'anders' en 'met anderen' dan op 'beter' in de klassieke zin van kwaliteitsverbetering.

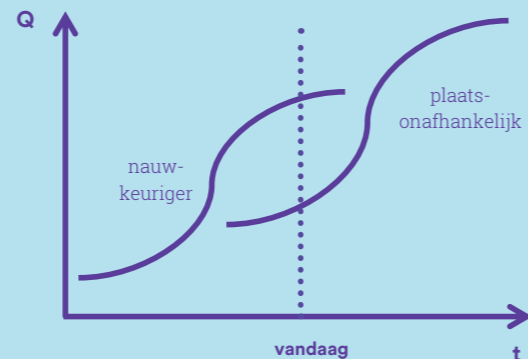
## Onszelf opnieuw uitvinden

We moeten op zoek naar nieuwe manieren om waarde te creëren en te leveren. Op beide vlakken is de beweging naar buiten. De elementen in deze poster zijn ingrediënten voor dit nieuwe businessmodel van de KC in 2025

## Kwaliteitswinst is in de komende jaren vooral buiten het lab te behalen

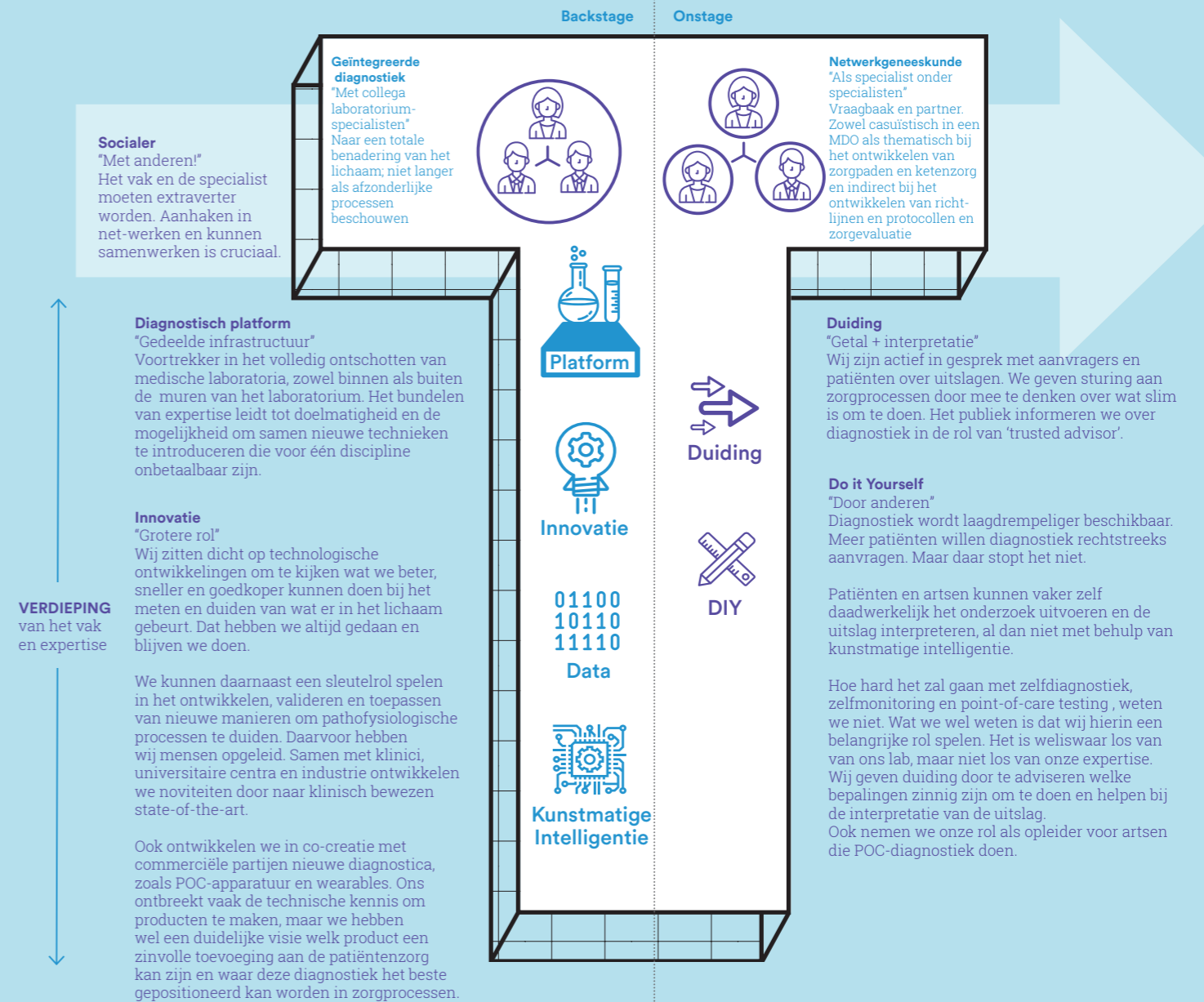
We kunnen nu al spreken van een gerechtvaardigd vertrouwen in onze kwaliteit. Er is veel werk verzet door velen om te komen waar we vandaag staan: het leveren van hoogwaardige diagnostiek op efficiënte wijze. Als het gaat om kwaliteit staan we op de schouders van reuzen. Zonder dit fundament doen we niet mee. Aan kwaliteit zullen wij dus altijd veel aandacht blijven besteden.

Het aangrijpingspunt van onze inspanningen om kwaliteit te verbeteren verschuift evenwel van het lab naar buiten, ook omdat diagnostiek deels door anderen gedaan gaat worden. We hebben geen controle over deze beweging en ook geen controle over de kwaliteit die daar geleverd gaat worden. Wel kunnen we onze expertise inzetten om invloed uit te oefenen op de kwaliteit van de testen en de interpretatie van de uitkomsten. We laten zien welke eisen wij aan onszelf stellen en helpen de voorwaarden te scheppen om daaraan te voldoen in een andere setting dan een laboratorium. De grootste kwaliteitswinst is in de komende jaren buiten het lab te behalen.



## VERBREDING

Verschillende perspectieven van verschillende expertises  
Vermogen om samen te werken met andere disciplines en kennis toe te passen buiten je eigen expertisegebied



## Selectie van huidige en toekomstige samenwerkingspartners

