

Behandelingen subfertiliteit

21 oktober 2010 Dr J. Kwee
gynaecoloog SLAZ

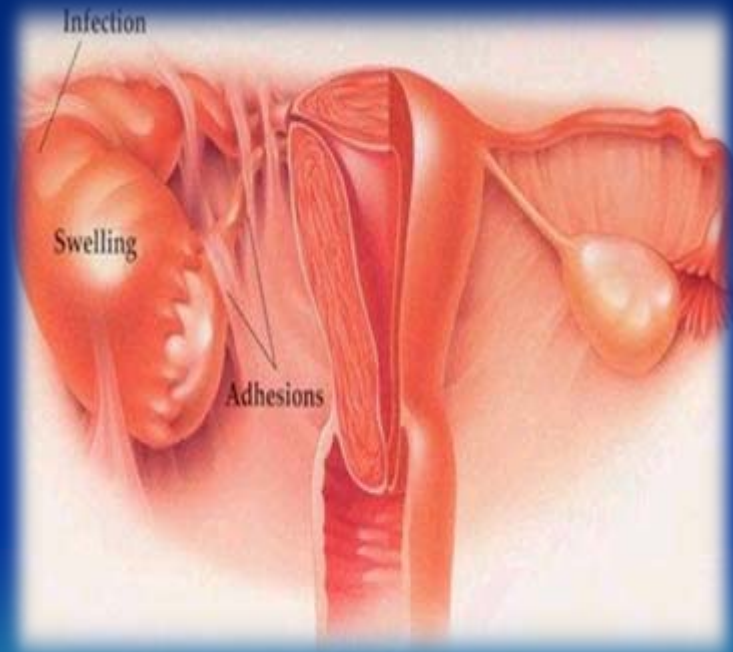
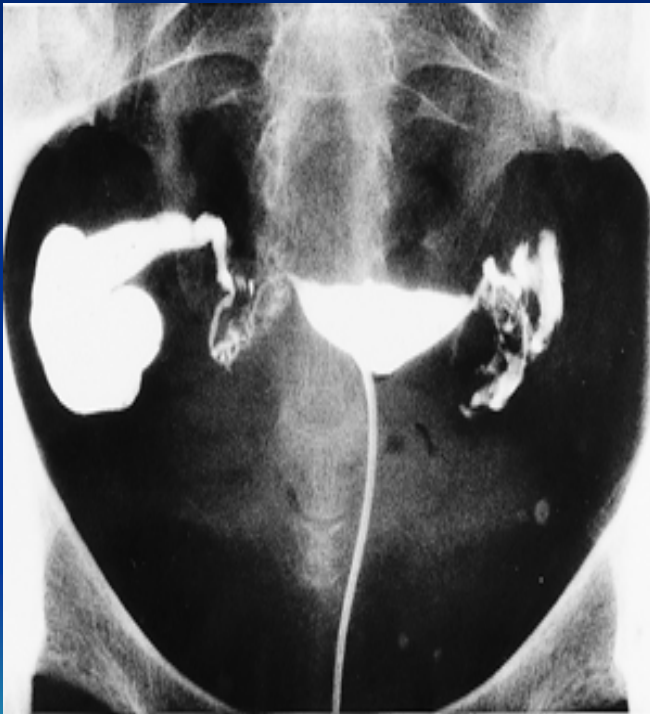


Verschillende behandelingen

- Chirurgie: Tubachirurgie, laparoscopische elektrocoagulatie van de ovaria
- Ovulatie inductie
- Intra uteriene inseminatie (IUI)
- In vitro fertilisatie (IVF)/ intracytoplasmatische sperma injectie (ICSI)
- Testiculaire Sperma Aspiratie (TESA)/ Percutane Epididymale Sperma Aspiratie (PESA)/MESA
- Laagtechnologisch draagmoederschap
- Hoogtechnologisch draagmoederschap



Chirurgie: Tubachirurgie





B 16360

INCHES

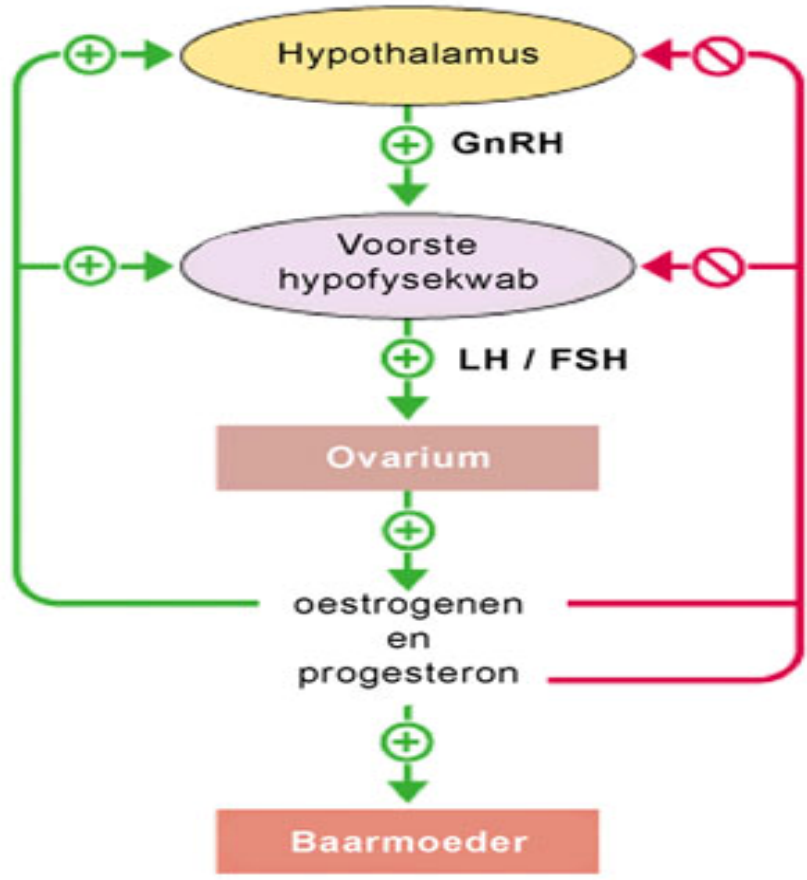
1

2

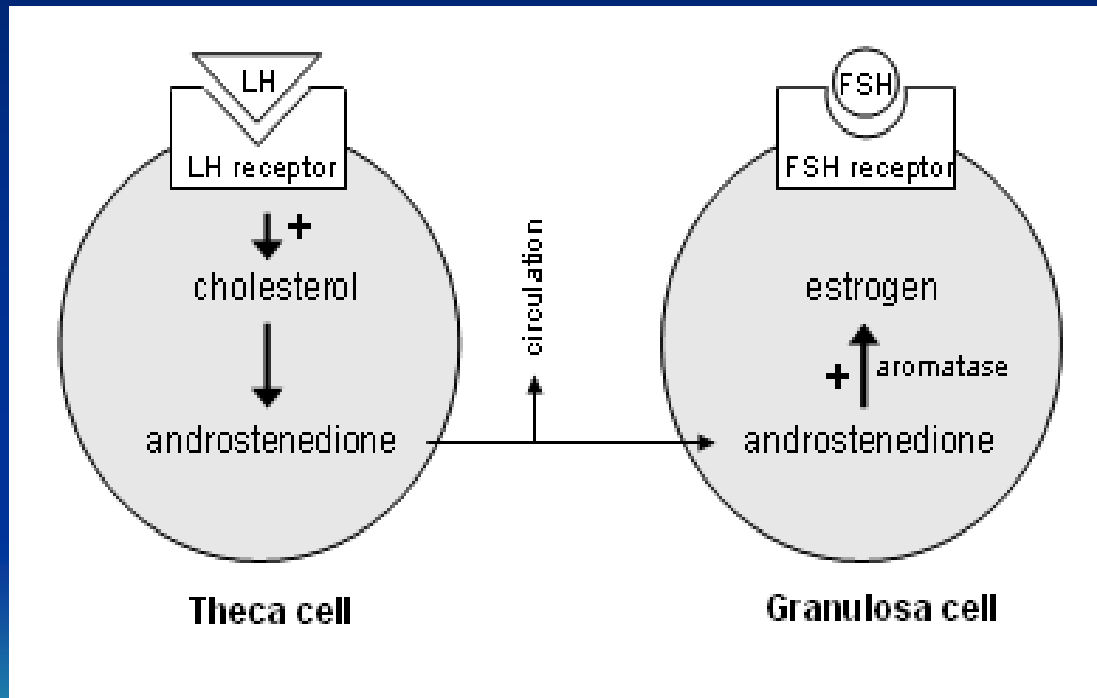
3

4

5



Twee-cel, twee-gonadotropin model van steroidogenese in het ovarium



WHO-classificatie anovulatie

WHO-classificatie	hormonaal profiel	oorzaak	voorkomen (%)
categorie 1	hypogonadotroop, hypo-oestrogeen	centraal	10
categorie 2	normogonadotroop, normo-oestrogeen	disbalans hypofyse-ovarium-as	85
categorie 3	hypergonadotroop, hypo-oestrogeen	ovarieel	5

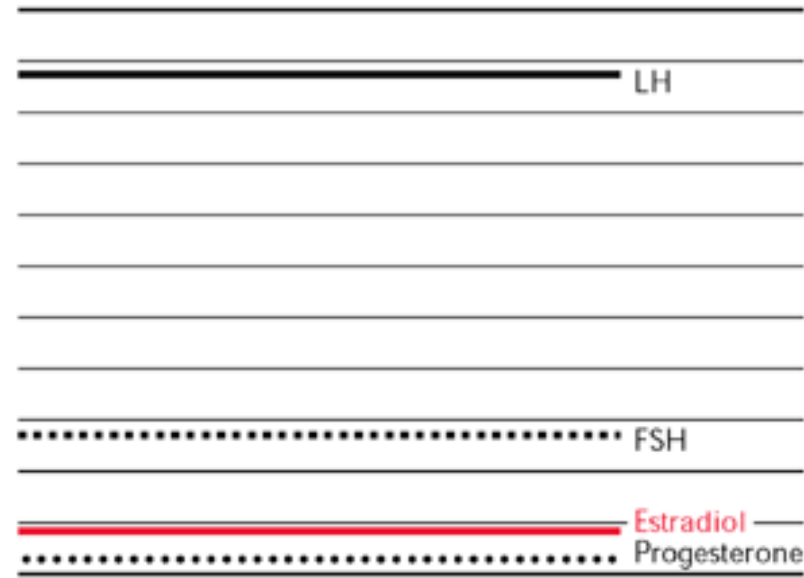
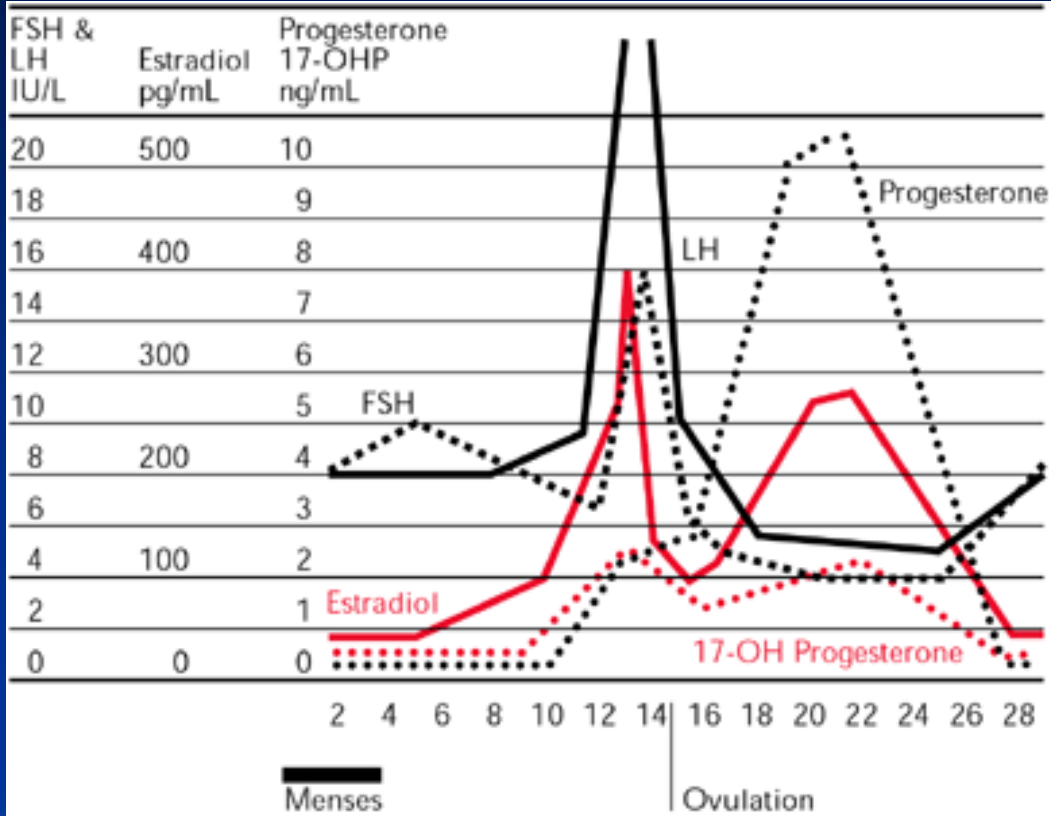
WHO CATEGORIE I

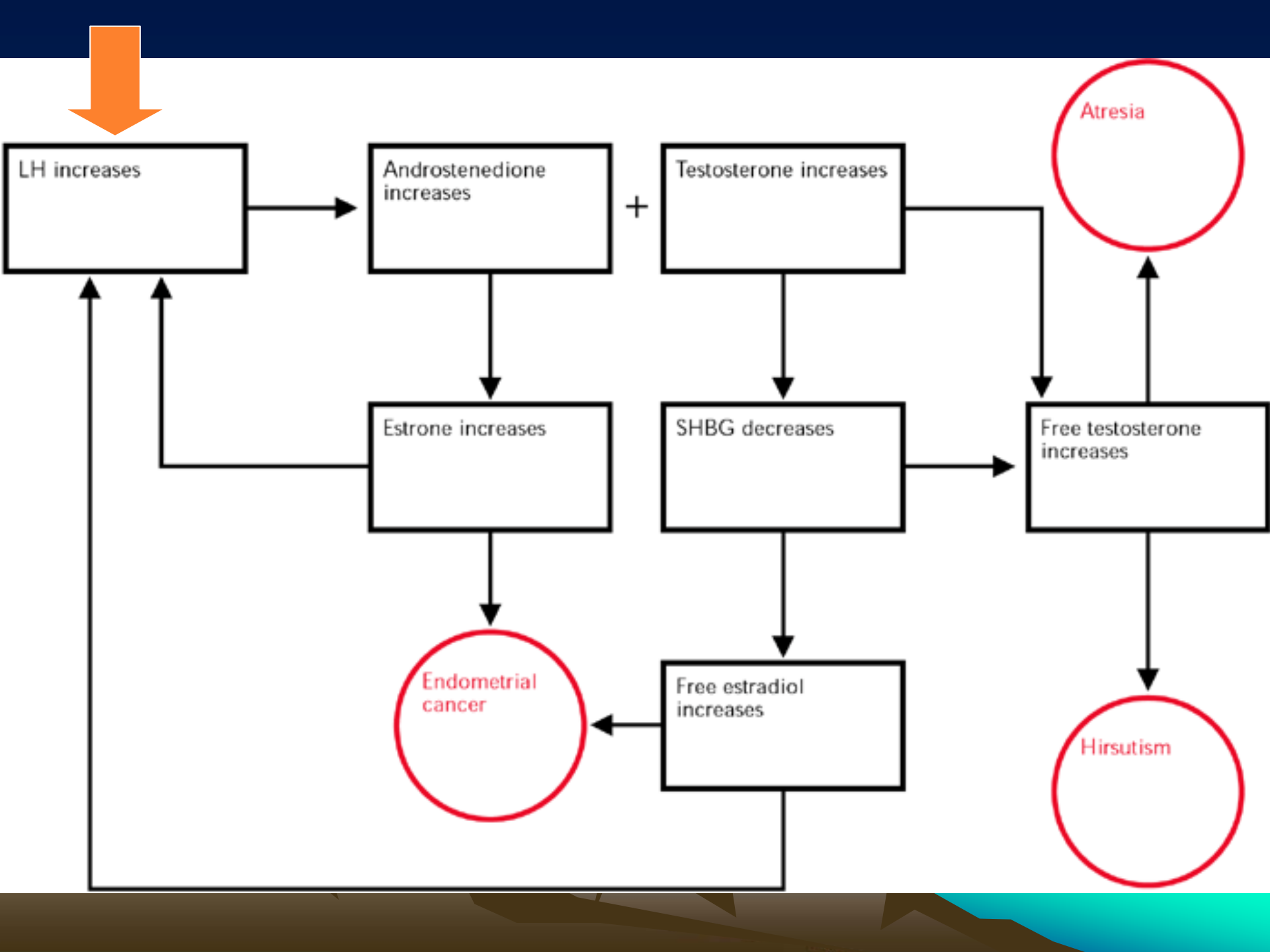


- 1^e keuze GnRH pomp
- 2^e keuze FSH



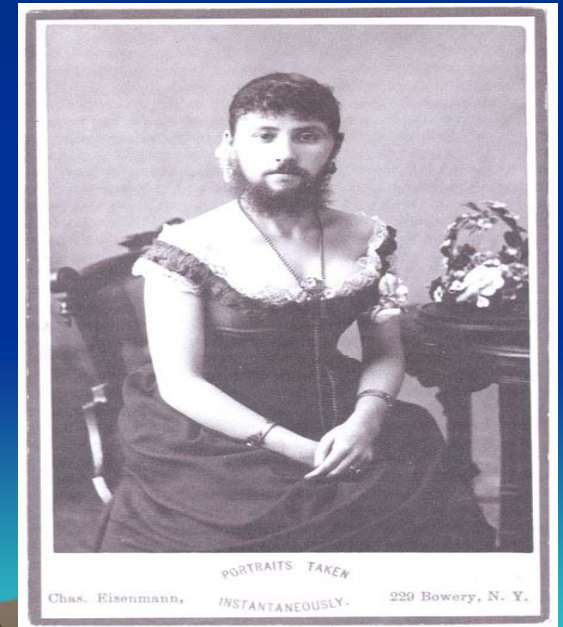
WHO 2 – WHO 2





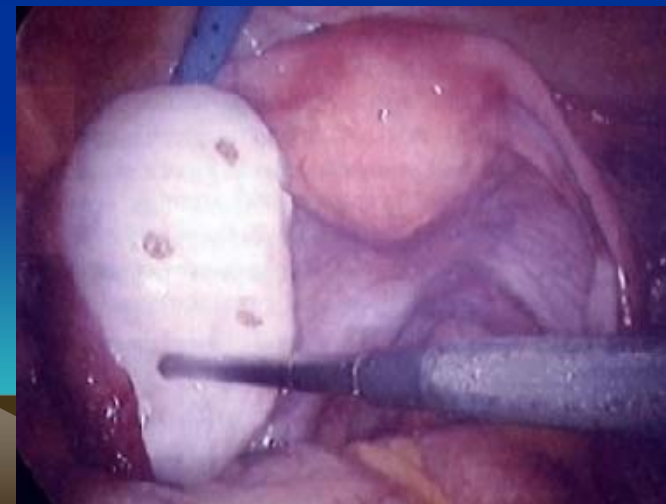
Ovulatie inductie – WHO 2

- Anti-oestrogenen: Clomifeencitraat
Insulinesensitizers: Metformine
- Gonadotrofines: FSH
- Aromataseremmers:
- Letrozole



laparoscopische elektrocoagulatie van de ovaria

- LEO zorgt voor daling ovariële androgenen, oestrogenen en inhibine door schade aan theca- en granulosa cellen
- Herstel sensitiviteit hypofyse met toename productie hypofyse hormonen
- Folliculogenese gevoeliger voor FSH door afname androgenen en betere regulatie hypofyse-ovarium as

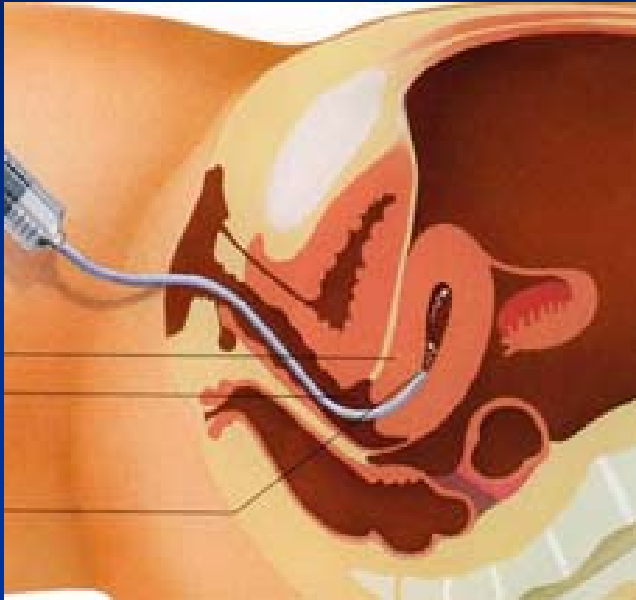


Ovulatie –inductie WHO 3

- Advies: eiceldonatie



Intra uteriene inseminatie (IUI)



- opwerken semen
- milde ovariele hyperstimulatie
- timing inseminatie

IVF sinds 1978

- Stimulatie eierstokken
- Punctie
- Labaratoriumfase
- Embryo transfer
- Fase na de terugplaatsing
- zwangerschapstest

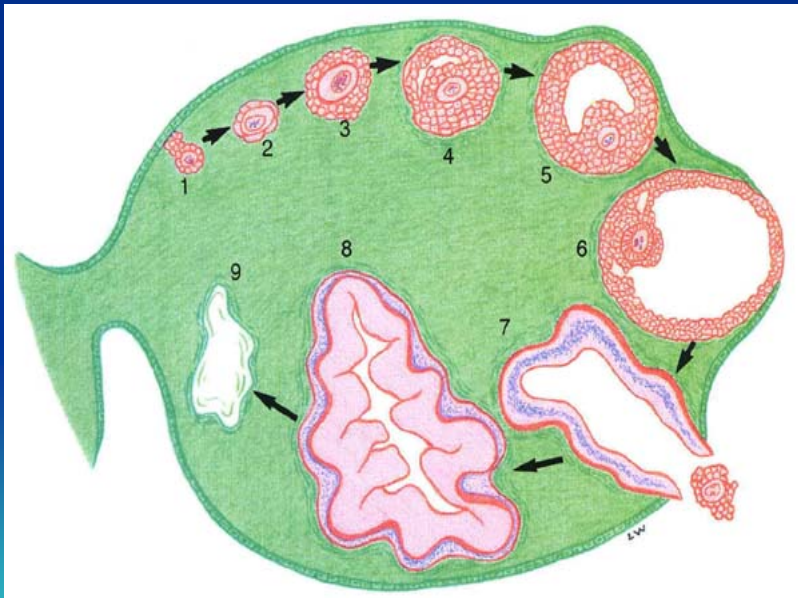


Natuurlijke cyclus

FSH



Monofolliculaire ontwikkeling

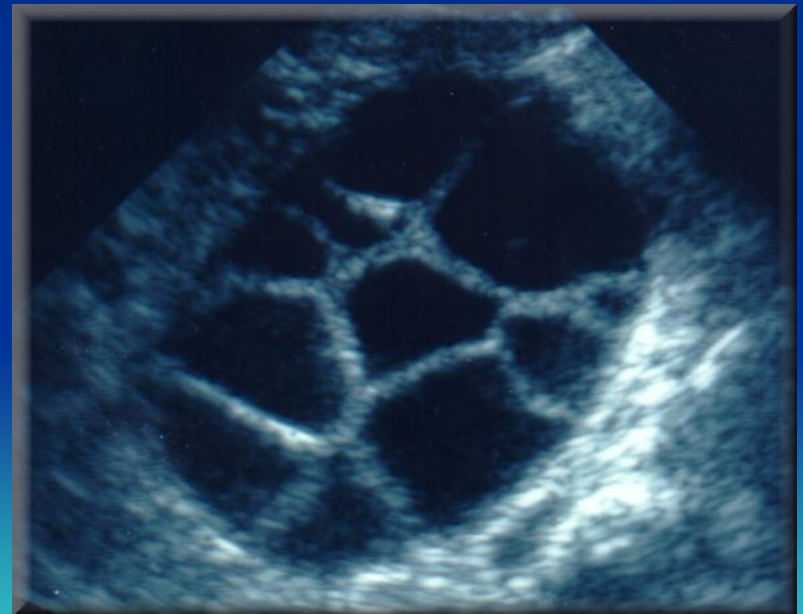


IVF cyclus

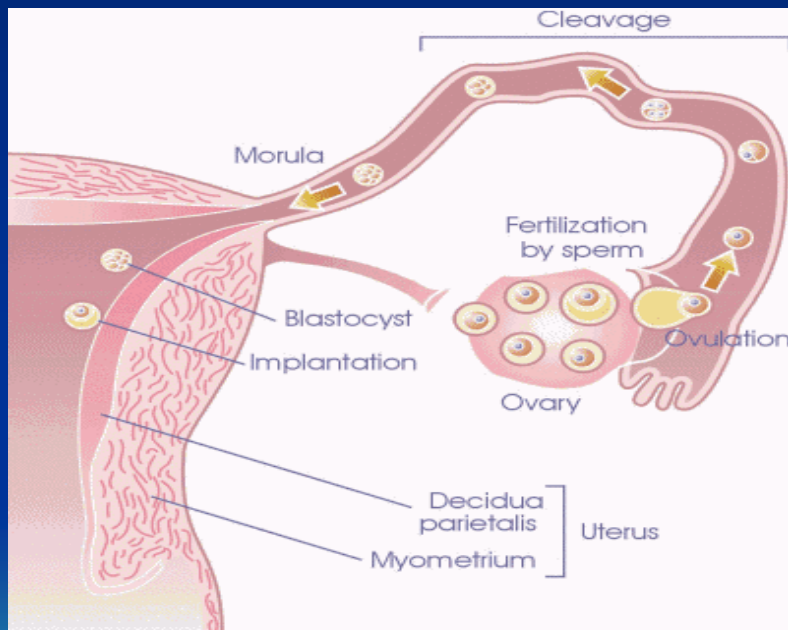
FSH



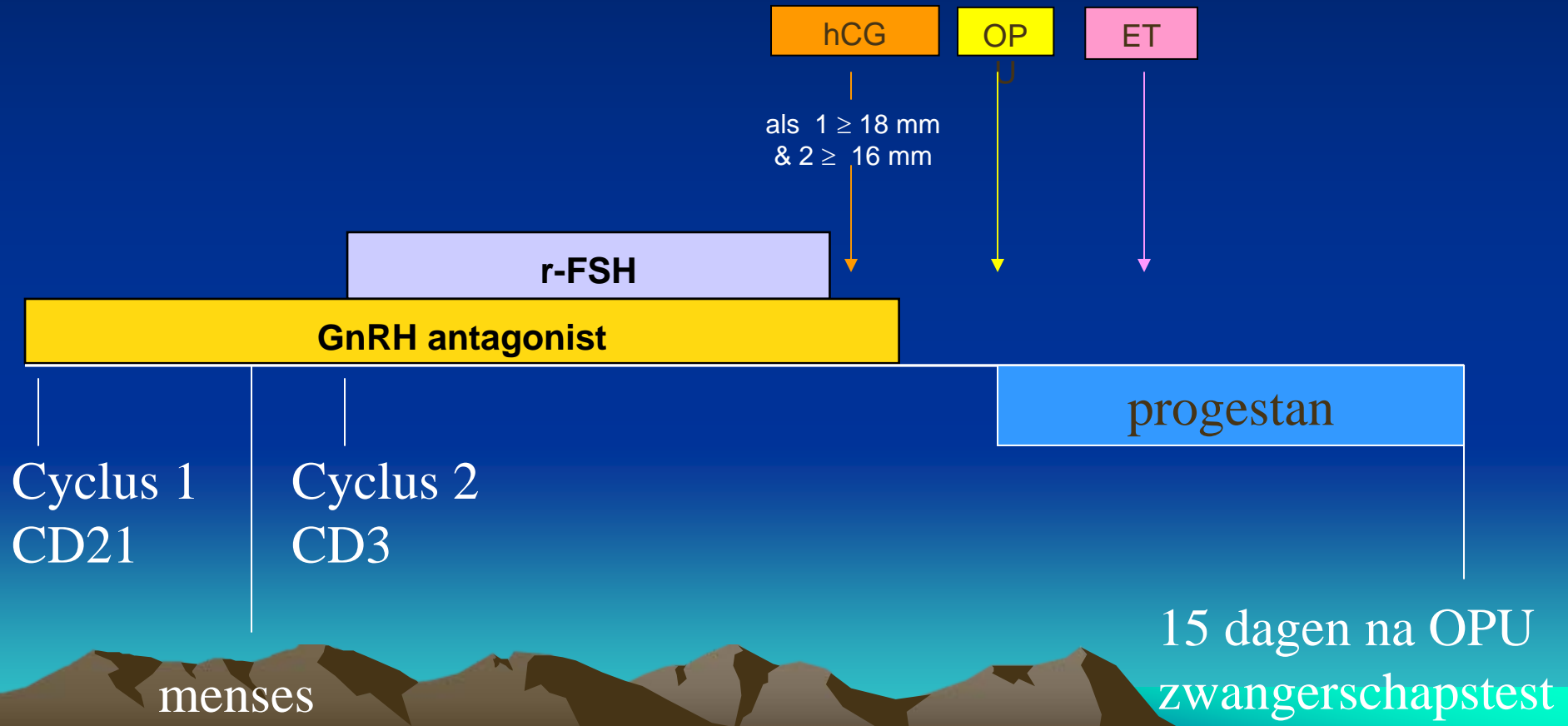
Multipele Follicle Groei



Spontane Ovulatie



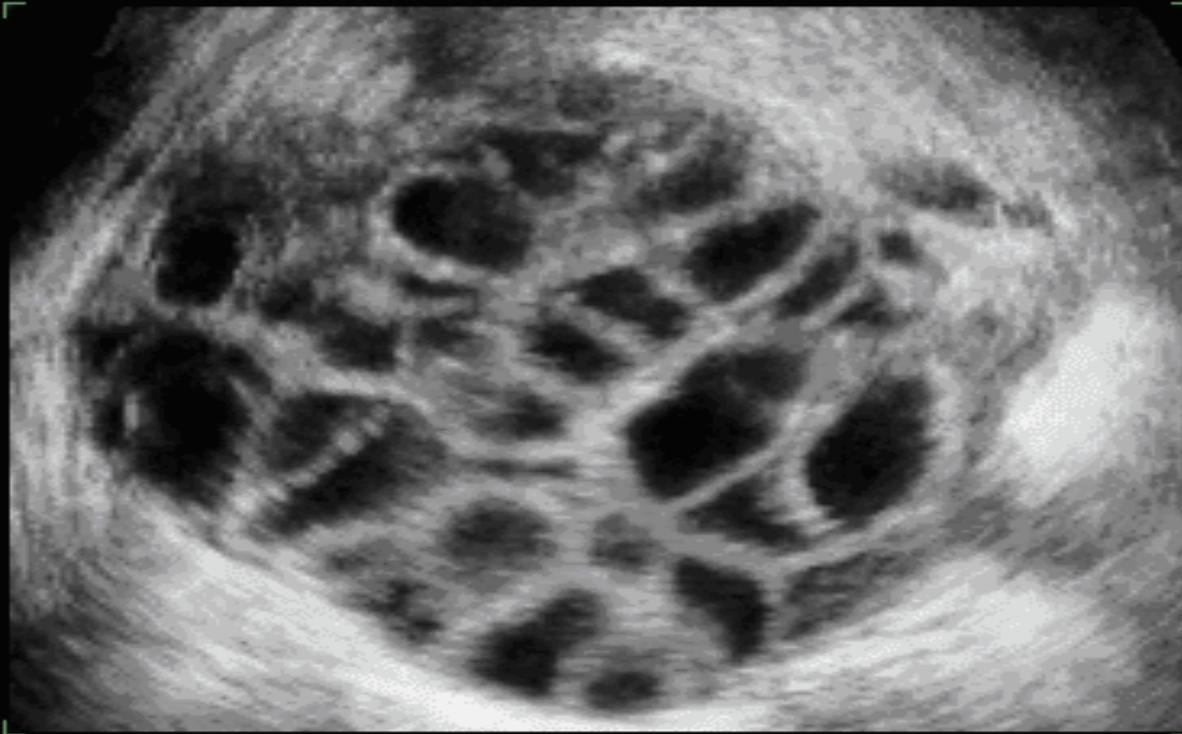
Behandelings schema



Echoscopie Dreigende OHSS

Medscape®

www.medscape.com



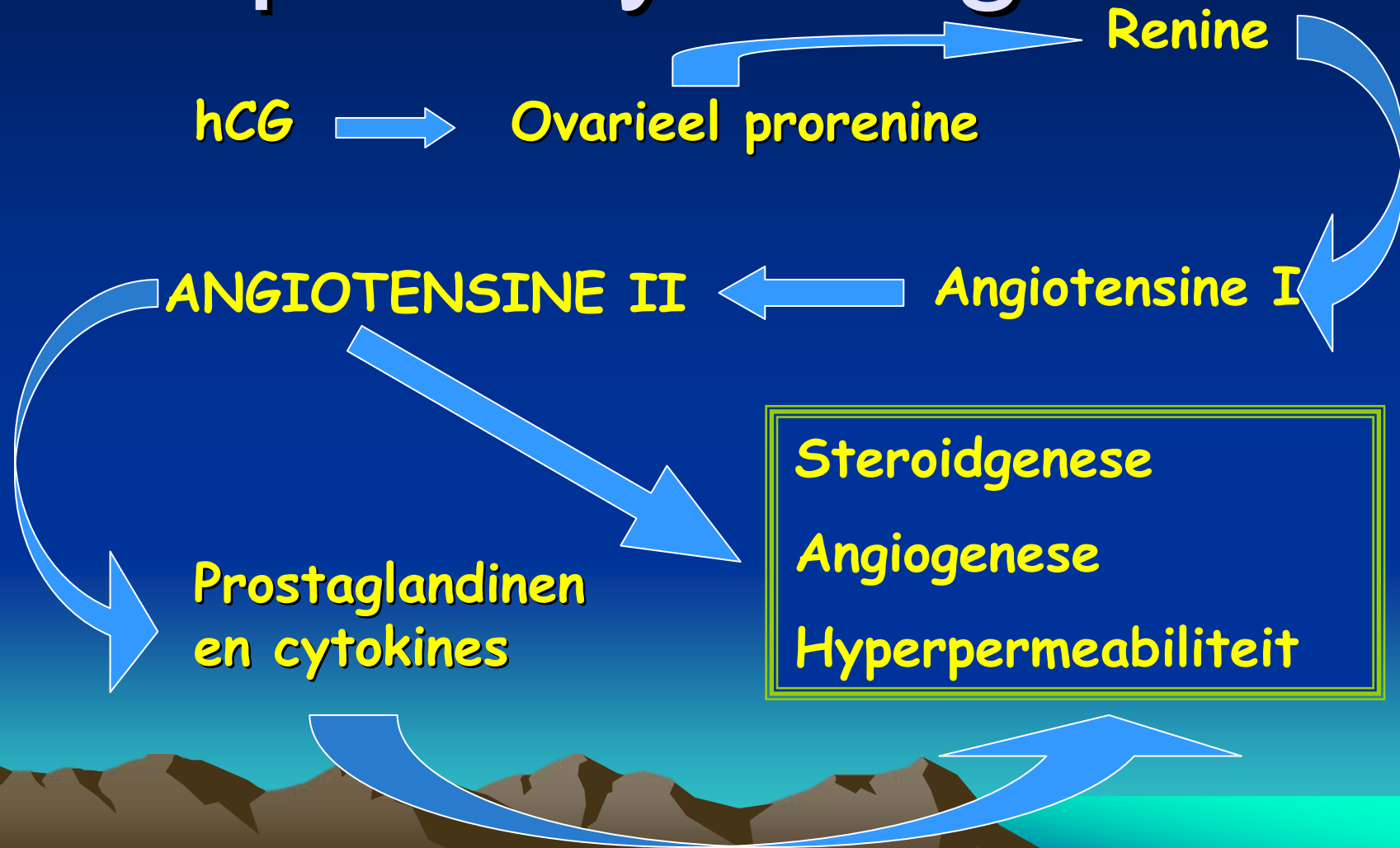
OHSS

Risicofactoren

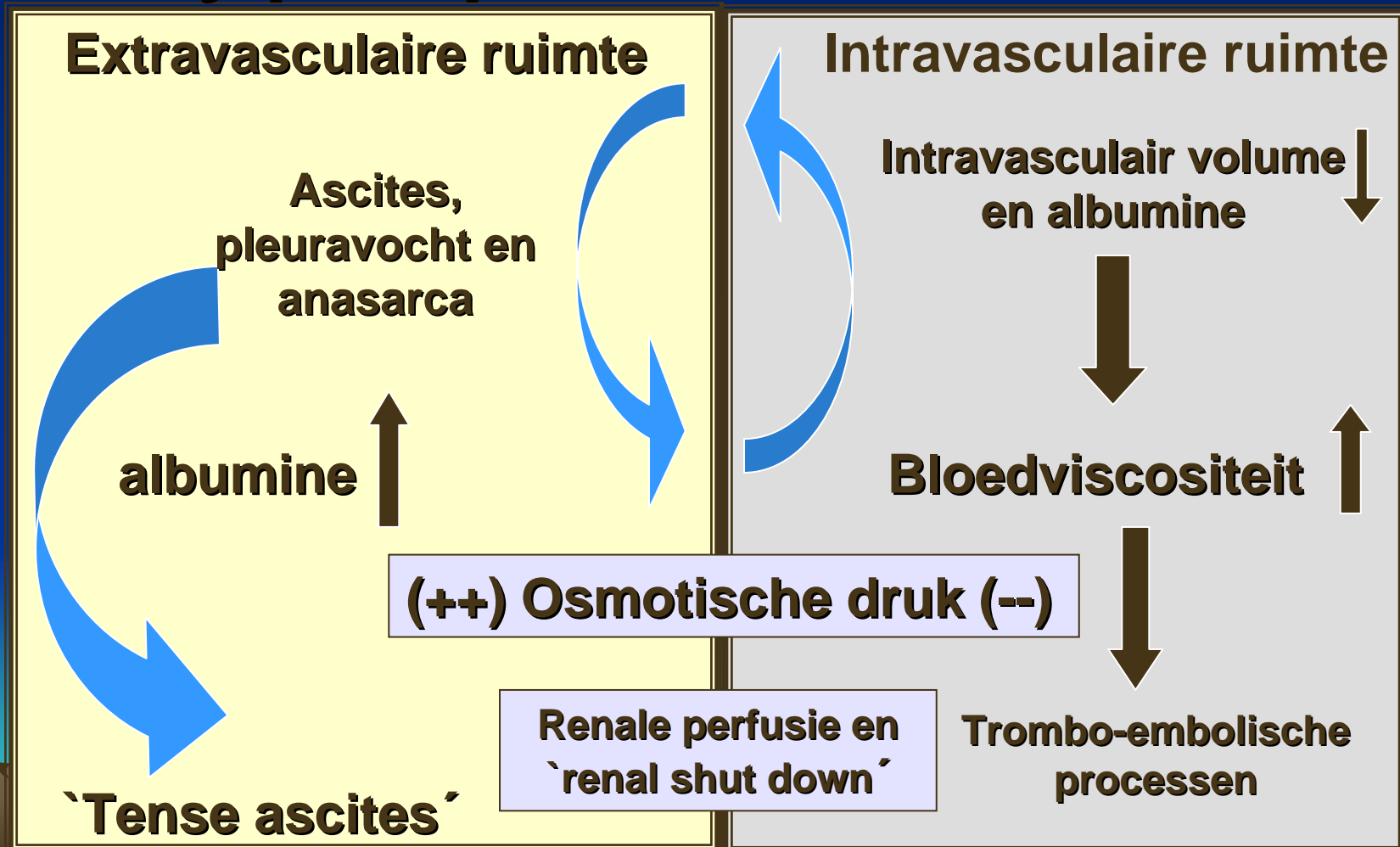
- Hoog serum oestradiol
- Veel kleine en middelgrote follikels
- OHSS in anamnese



OHSS: pathofysiologie



OHSS: hyperpermeabiliteit



OHSS:Classificatie: klinisch

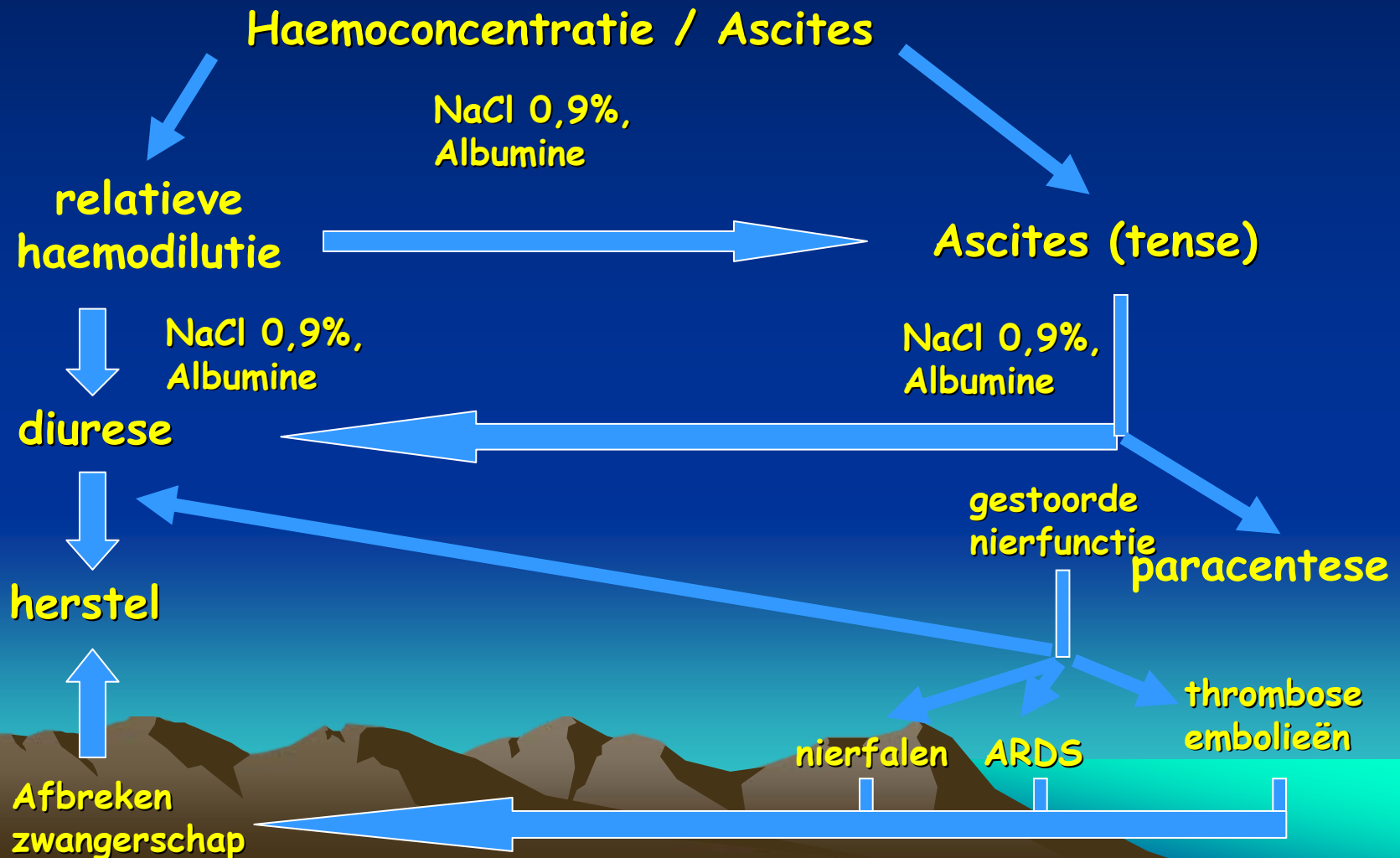
Criteria	Matig	Ernstig	Zeer Ernstig
Grootte ovaria	5-12 cm	> 12 cm	Variabel
Opgezette buik	Mild	Ernstig	Gespannen
Ascites	Nee	Ja	Gespannen
Hydrothorax	Nee	Ja	Ja
Pericard vocht	Nee	Zelden	Zelden
Gestoorde nierfunctie	Nee	Zelden	Frequent
Nierinsufficiëntie	Nee	Nee	Mogelijk
ARDS	Nee	Nee	Mogelijk
Trombose, embolieën	Nee	Nee	Mogelijk

OHSS:

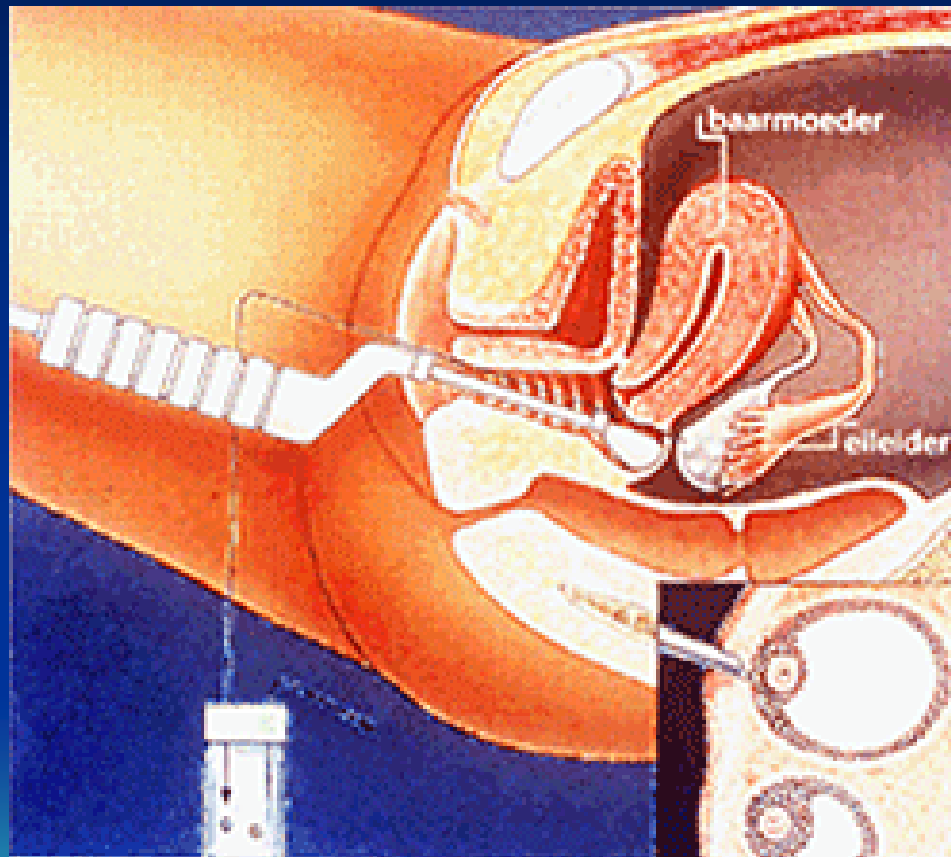
Classificatie: laboratorium

Criteria	Matig	Ernstig	Zeer Ernstig
Haematocriet	<0,45	>0,45	>0,50
Leukocytose	<15.000	>15.000	>25.000
Leverfuncties	=	Gestoord	Gestoord
Kreatinine	<90	>100	>150
Kreat. klaring (ml/min)	>100	50-100	<50
Albumine (g/L)	>30	20-30	<20

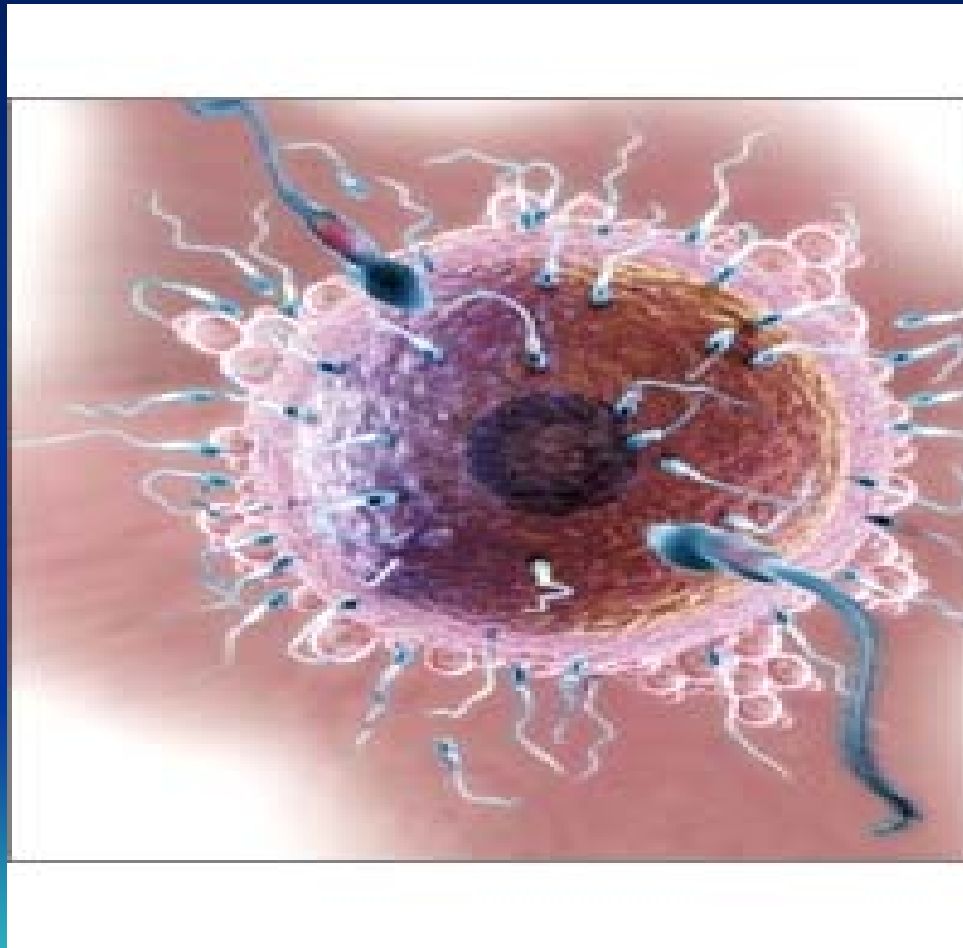
OHSS: Behandelingschema



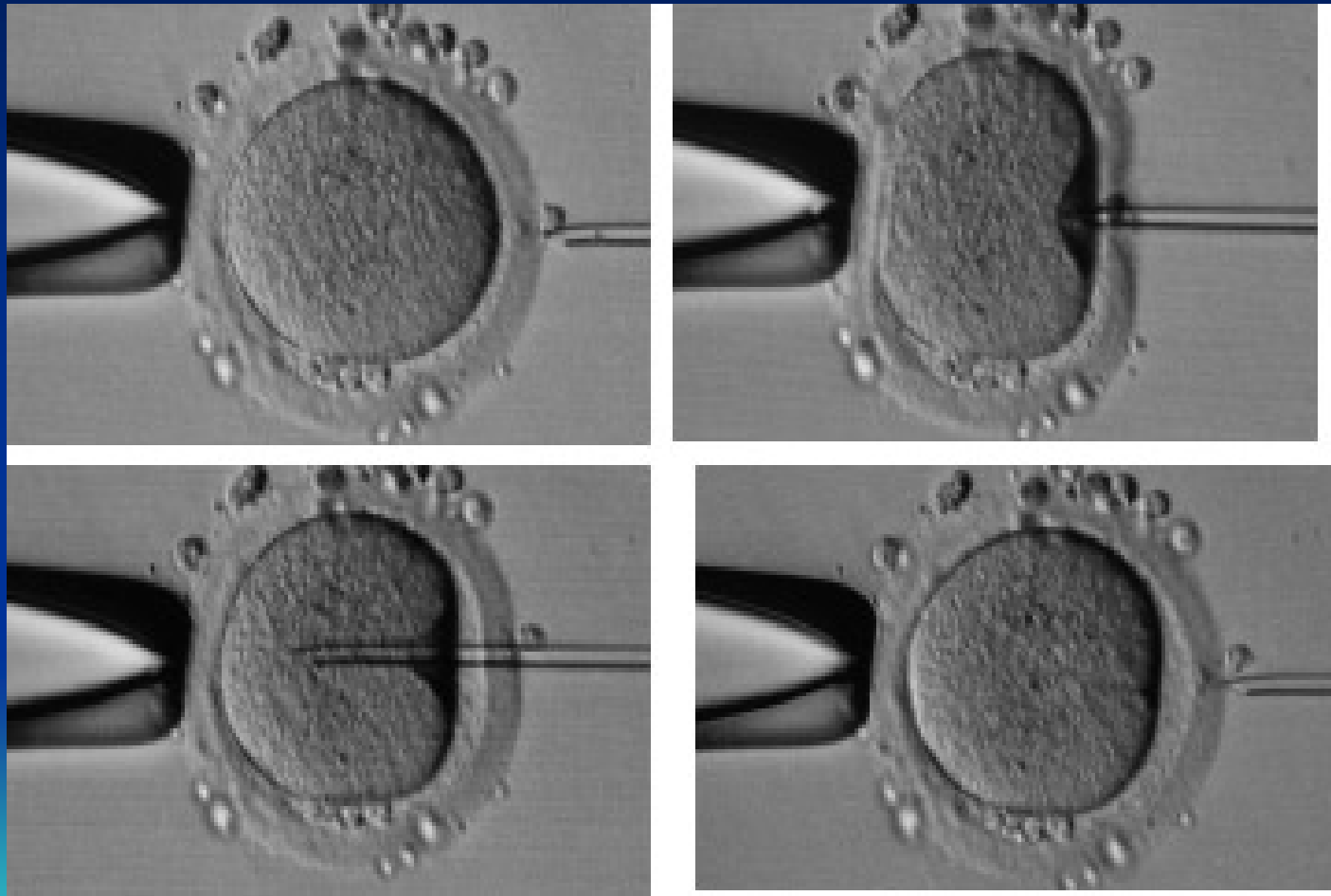
Punctie



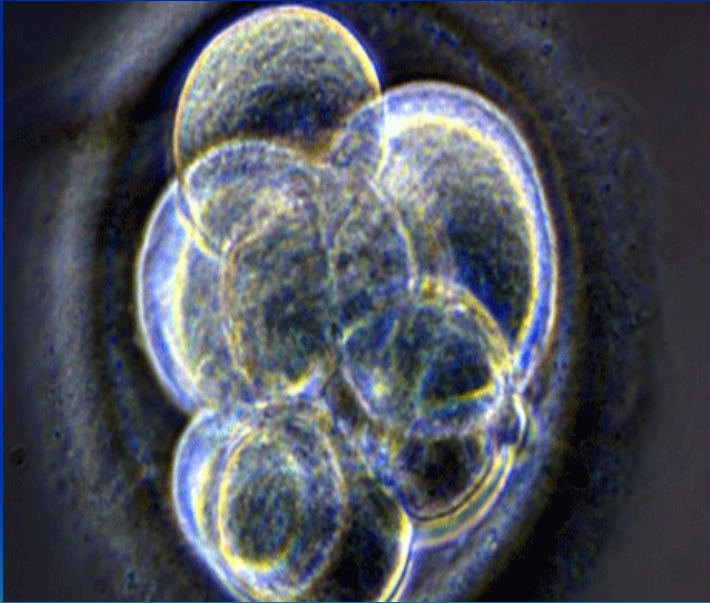
Eicellen en zaadcellen



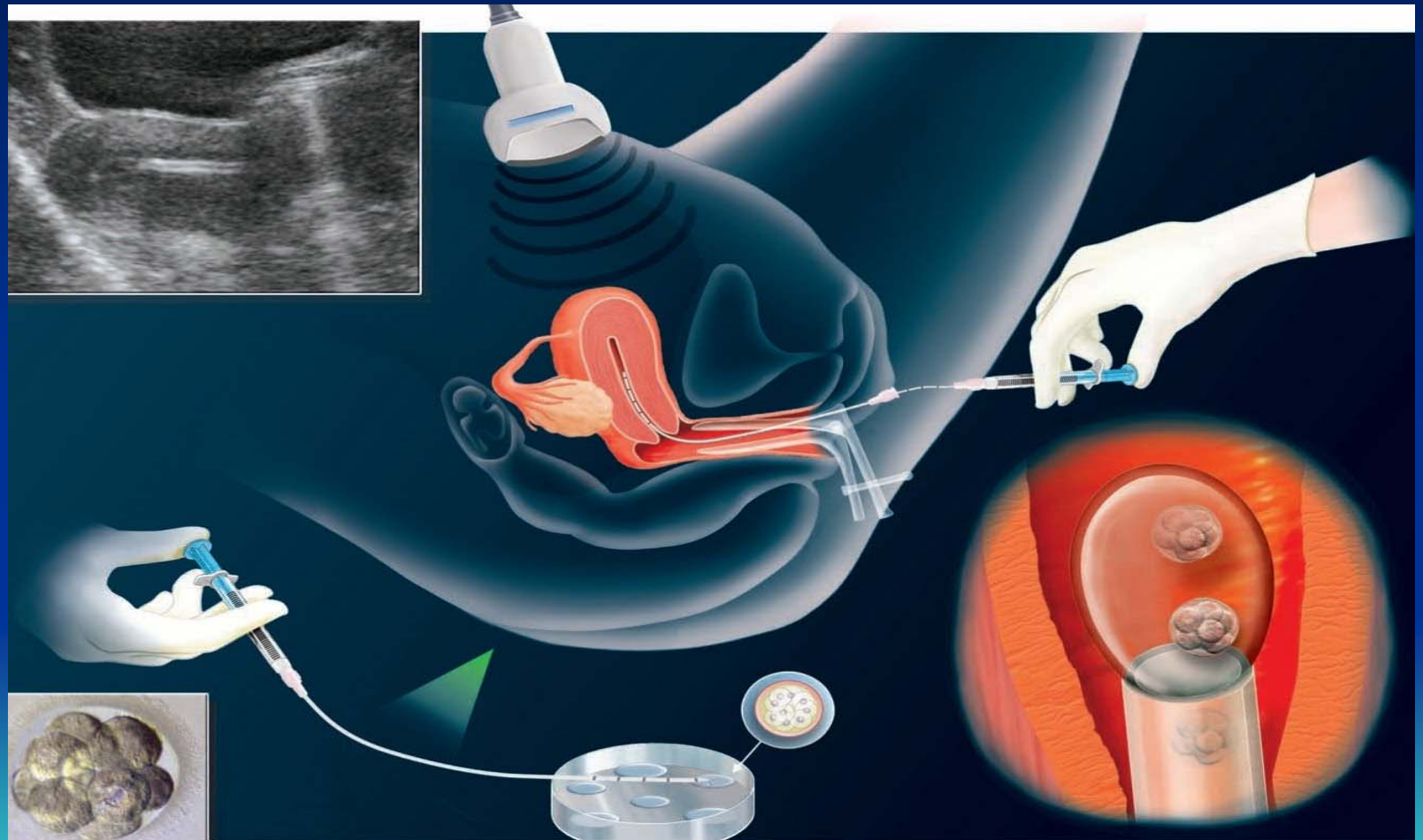
ICSI- sinds 1992



Embryo ontwikkeling



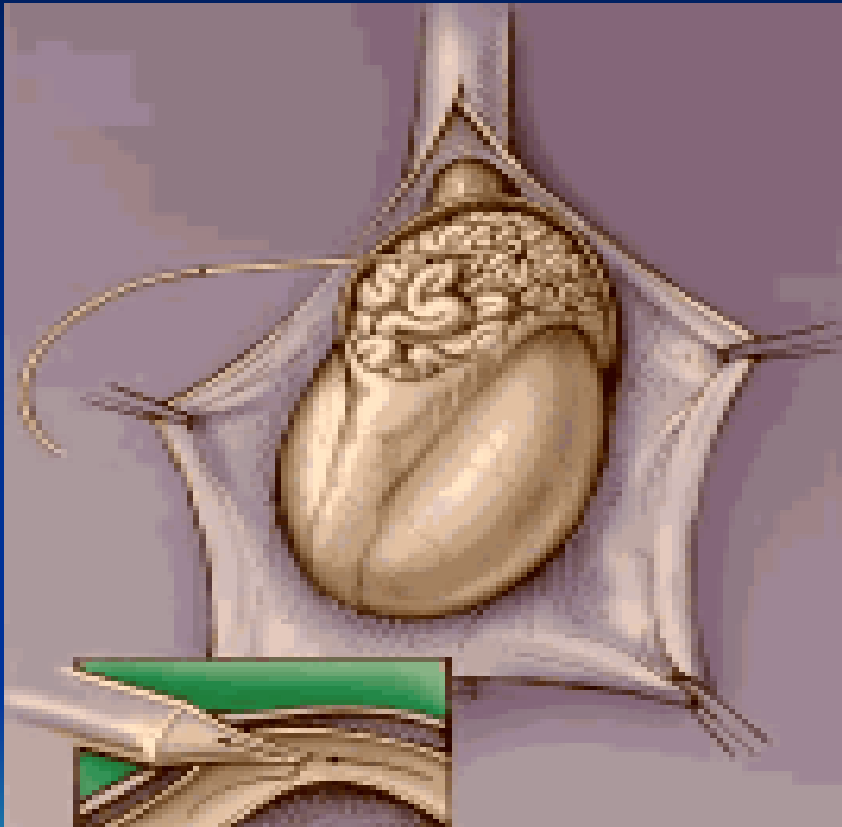
Embryo transfer



Zwangerschap



Microchirurgische epididymale sperma aspiratie - MESA



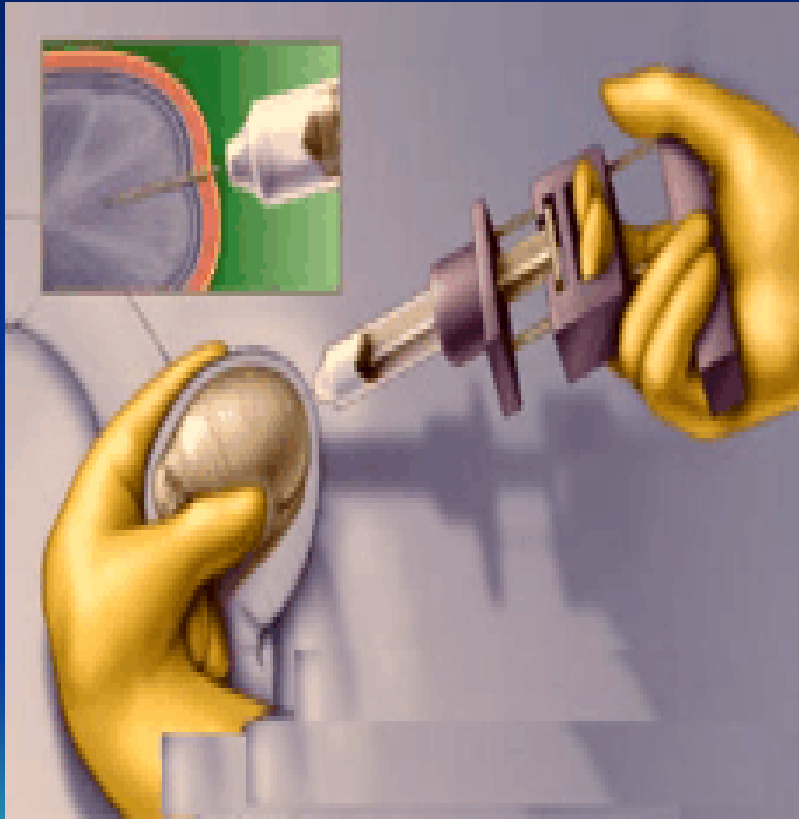
- Azoospermie
- Na trauma/sterilisatie

Percutane Epididymale Sperma Aspiratie (PESA)

- Als mesa Ipv microchirurgisch met aspiratie naald
- PESA/MESA – enkele klinieken in nl
- geen hogere incidentie afwijkingen
- Zwangerschapspercentage rond 25 %



Testiculaire sperma aspiratie - TESA



- Gebrek aan aanmaak spermatozoa
- Verhoogd FSH

Draagmoederschap

- Hoog technologisch
 - De gameten zijn afkomstig van de wensouders
 - Wensouders zijn dus de genetische ouders
 - Dit is mogelijk via een IVF-behandeling
- Laagtechnologisch
 - Draagmoeder is genetische moeder
 - Wensvader is genetische vader
 - Wensmoeder staat buiten spel
 - Kan zonder medische interventie



Hoogtechnologisch draagmoederschap

- Afwezigheid van de uterus:
 - congenitaal of verworven
- Ernstige aandoeningen van de wensmoeder waardoor een zwangerschap een absolute contra-indicatie is:
 - Bijv.: hartaandoening met pulmonale hypertensie

