

Xs2HiTek
ACCESS TO HIGHTECH

WORKSHOP

Inleiding

Programma

Aanmelden

Deelnemers

Diagnostiek in de Klinische Chemie

WOENSDAG 15 FEBRUARI 2012

TRIVIUM HOTEL / STICHTING HUISARTSEN
LABORATORIUM (SHL) / ETTEN-LEUR



Diagnostiek in de Klinische Chemie

Doel

De workshop heeft als doel technologie-expertise, gebruikerservaringen en applicatiekennis bij elkaar te brengen, waardoor nieuwe innovatieve projecten in specifieke toepassingen, onder andere bij ziekenhuizen, kunnen ontstaan.

Doelgroep

Klinisch chemici, analisten en leveranciers van diagnostica en diagnostische apparatuur.

Onder de titel Xs2HiTek, access to hightech, organiseert FHI, federatie van technologiebranches workshops gericht op uitwisseling van technologische kennis en gebruikerservaringen op het gebied van diagnostiek en de rol van technologie daarbinnen.

De Xs2HiTek-netwerkbijeenkomst op 15 februari a.s. is gericht op het thema 'Diagnostiek in de Klinische Chemie'. Vanuit de filosofie dat technologische vernieuwingen tot stand komen in netwerken van mensen die open met elkaar samenwerken, komen verschillende disciplines bijeen in de workshop. Praktijkervaringen worden met elkaar gedeeld. Op basis van aanwezige technologische kennis en applicatiewensen worden mogelijkheden voor de toekomst geïnventariseerd.

Meedoen in het netwerk van mensen die weten waarover zij het hebben en die in staat zijn techniek en toepassing te koppelen, biedt perspectief voor de middellange termijn.

PROGRAMMA 1/2

12.30 uur

Ontvangst

13.00 uur

Welkom en opening

Kees Groeneveld, directeur FHI-branche Laboratorium Technologie & Ruben Baumgarten, voorzitter Raad van Bestuur SHL-groep

13.15 uur



Introductie van alle aanwezigen

Vertegenwoordigers van klinisch chemische diagnostica labs en leveranciers van klinisch chemische diagnostica producten:

wie is wie en wat verwachten we van elkaar?

Inventarisatie met input van alle aanwezigen, onder leiding van Kees Groeneveld

13.35 uur

Trends in testmethodes

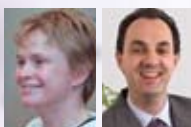
Waarmee denken de leveranciers te komen in de nabije toekomst, wat verwachten zij van de labs, welke vragen hebben zij aan de labs?

FHI lid

13.55 uur

Pauze rond de table-tops

14.15 uur



Laboratoriumautomatisering: spanningsveld tussen productie en kwaliteit?

Waar komen we vandaan en waar staan we nu? Introductie op de rondleiding in SHL.

Dr. Karin Mohrmann, klinisch chemicus en Drs. Matthieu Groenewegen, clustermanager SHL

14.35 uur

Vertrek naar het lab voor een rondleiding

PROGRAMMA 2/2

15.40 uur

Een rondje fris bij de table-tops

15.50 uur



Evaluatie van de rondleiding, verschillen in laboratoria, de voors- en tegens?

John Souverijn, klinisch chemicus

16.10 uur



Trends in testmethodes:

In welke testmethodes zijn nieuwe ontwikkelingen te verwachten, waar verwachten we als lab groei en waar verwachten we nieuwe ontwikkelingen van leveranciers van diagnostische producten?

Dr. Frans van der Horst, Reinier de Graaf Groep Diagnostisch Centrum SSDZ

16.30 uur

Aan het werk

Brainstormdiscussie over wensen en ideeën ten aanzien van toekomstige technologische ontwikkelingen en wensen bij labs. Welke mogelijkheden zien de aanwezige leveranciers van klinisch chemische diagnostica producten?

Open discussie en mogelijke matching van toekomstscenario's, met alle aanwezigen onder leiding van Kees Groeneveld, FHI-branche Laboratorium Technologie

17.10 uur

Netwerkborrel bij de table-tops

Diagnostiek in de Klinische Chemie

INSCHRIJFFORMULIER - voor klinische chemici / medewerkers van laboratoria

Vul hier uw gegevens in om u aan te melden:

Ja, ik neem deel aan de workshop Diagnostiek in de Klinische Chemie

Woensdag 15 februari 2012 | Trivium Hotel / SHL, Etten Leur

Organisatie:	<input type="text"/>
Deelnemer:	<input type="text"/>
Afdeling:	<input type="text"/>
Functie:	<input type="text"/>
Postadres:	<input type="text"/>
Postcode/plaats:	<input type="text"/> <input type="text"/>
Telefoon:	<input type="text"/> Fax: <input type="text"/>
E-mailadres:	<input type="text"/>

Deelname aan de bijeenkomst is gratis voor genodigden uit de doelgroep: klinische chemische diagnostica labs. FHI behoudt zich het recht voor om inschrijvingen te weigeren.

Leveranciers kunnen aan de workshop deelnemen door zich in te schrijven met een table-top. De deelnamekosten zijn: FHI-leden € 800,- exclusief btw, niet-leden € 1.500,- exclusief btw.

Klik hier om het ingevulde inschrijfformulier digitaal te verzenden*

* In enkele gevallen wordt in uw e-mailprogramma het retouradres niet automatisch overgenomen. Mocht dit bij u voorkomen, vul dan handmatig het volgende e-mailadres in: r.jonkman@fhi.nl. U kunt dit inschrijfformulier ook printen en faxen naar: (033) 461 66 38.

DEELNEMERS (status 12 januari)



www.beckmancoulter.com



www.shimadzu.nl



www.vwr.com

PARTNERS



www.nvkc.nl



www.shl-groep.nl

Xs2HiTek, access to hightech
FHI, federatie van technologiebranches
Branche Laboratorium Technologie
Postbus 366
3830 AK LEUSDEN
Telefoon: (033) 465 75 07
Fax: (033) 461 66 38

Voor nadere informatie:
Christie de Vrij, c.de.vrij@fhi.nl

Locatie:
Trivium Hotel
Trivium 72
4873 LP Etten-Leur
www.hoteltrivium.nl
Hiervandaan rijden we gezamenlijk naar het laboratorium, dat op korte afstand gelegen is.
N.B. parkeergelegenheid bij het Trivium is beperkt.

Route:
Deze ontvangt u na aanmelding samen met een bevestiging.